

# ➤ CAPATECT BASIC-LINE

## EKONOMIČNA TOPLINSKA IZOLACIJA



**BASIC-LINE** je sendvič sustav toplinske izolacije s polistirolom kao izolacijskim materijalom. Desetljećima cijenjen i iskušan, u gospodarskom i tehničkom pogledu ispunjava sve zahtjeve koji se postavljaju pred vanjsku izolaciju. Bolja provodljivost topline je kod nas već otprije standard.

### 1. ZAVRŠETAK U PODNOŽJU

Capatect šina za podnožje  
Capatect set za montažu

- Šina za podnožje od aluminija za robusni i precizni završetak sustava
- Set za montažu uključuje u praksi dokazani materijal za učvršćivanje koji se sastoji od udarnih vijaka, sponica šine za podnožje i odstojnika.
- Capatect profilni nastavak za podnožnu šinu na roli uključujući izradu ruba protiv kapanja, radi sprečavanja stvaranja pukotina u području spojeva šine u podnožju.

### 2. IZOLACIJSKI MATERIJAL

Capatect fasadna izo-ploča od polistirola

- Polistirolne izo-ploče namijenjene za fasade sa svojstvima:  
Klasa gorivosti: E/EN13501-1 (u sustavu B), teško zapaljive  
Toplinska provodljivost: 0,04 W/mK  
Koef. difuzije vodenih para  $\mu$ : 20 - 50  
Format: 50 x 100 cm

#### POBOLJŠANJE

- **Capatect Dalmatiner fasadna izo ploča:**  
Novorazvijena EPS-F izo-ploča sa svojstvima: viši stupanj djelotvornosti, obrada bez reflektiranja i blještavila  
Klasa gorivosti: E/EN13501-1 (u sustavu B), teško zapaljiva  
Toplinska provodljivost: 0,033 W/mK  
Koef. difuzije vodenih para  $\mu$ : 20 - 50  
Format: 50 x 100 cm

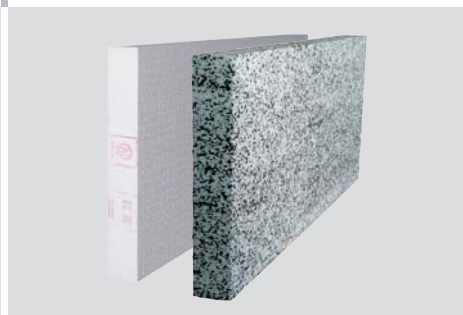
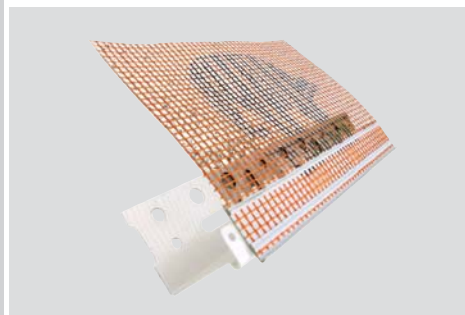
### 3. LJEPILO I MEHANIČKO SPAJANJE

Capatect Klebe- und Spachtelmasse 190  
Capatect program zatika (tipli)

- Suhi mort koji veže hidraulički, za ljepljenje Capatect PS fasadnih izo-ploča
- Osim ljepljenja izo-ploče može biti potrebno dodatno učvršćivanje zaticima (utiplavanje). To ovisi o podlozi odnosno materijalu za izradu zida. Vidjeti Capatect program zatika (tipli), strana 26.

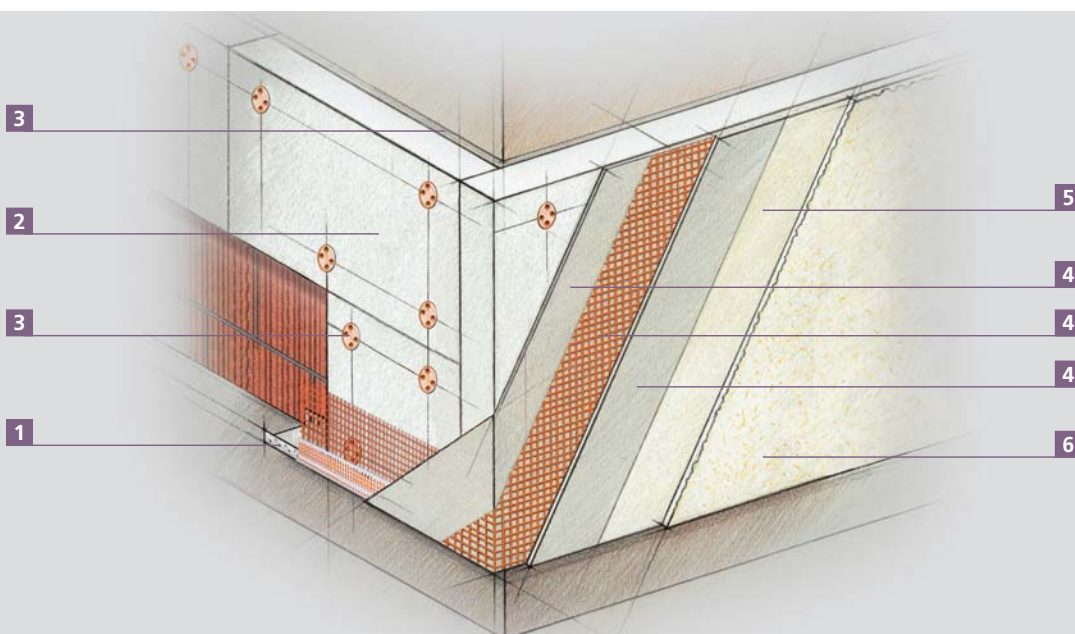
#### POBOLJŠANJE

- **Capatect Klebe- und Spachtelmasse 190 grob:** Suhi mort koji veže hidraulički, za ljepljenje Capatect PS fasadnih izo-ploča





CAPATECT – SVE DRUGO JE SAMO FASADA!



#### 4. ARMIRNI SLOJ

Capatect Klebe- und Spachtelmasse 190  
Capatect stakleno pletivo

- Suhi mort koji veže hidraulički, za izradu armirane donje žbuke (podžbuke)
- Nepomična, na alkalične tvari otporna mreža od staklenih vlakana za armiranje Capatect Klebe- und Spachtelmasse 190
- **Capatect dijagonalno armiranje:** Rezano stakleno pletivo za dijagonalno armiranje na svim otvorima zgrade
- **Capatect zaštita rubova pletivom:** Kut od pletiva, unutra ojačan plastičnim kutnikom, kao armatura kutova i štitnik

#### POBOLJŠANJE

- Karbonskim vlaknima ojačana masa za izravnavanje, za izradu armirnog sloja otpornog na udarce, bez cementa, kod Capatect izolacijskih sustava

#### 5. GRUNDIRANJE

Capatect Putzgrund

- Za bolje vezivanje i izjednačavanje upojnosti za premaze od žbuka koji se nakon toga nanose; nijansiranje usklađeno s nijansom pokrivne (završne) žbuke

#### 6. PREMAZ OD ŽBUKE

Po izboru  
Capatect KD-Reibputz ili  
Capatect KD-Rillenputz

- Pastozne strukturne žbuke vezane umjetnom smolom; paropropusne, a mogu se nabaviti i u jakim nijansama; veličina zrna: 1,5 mm; 2,0 mm; 3,0 mm i 6,0 mm
- **Capatect Faschenputz:** Hidrofobna, difuzivna strukturna žbuka, zrno 1mm, na malim površinama i u području okvira (vijenaca) na Capatect sendvič sustavu

#### POBOLJŠANJE

- **Capatect CarboPor Strukturputze:** Jako odbija prljavštinu i krajnje hidrofobna karbonskim vlaknima ojačana fasadna žbuka s istaknutim efektom vodenih perli; Veličine zrna: 1,0 mm, 1,5 mm, 2 mm i 3 mm; strukturna žbuka za vanjske zidove, sa strukturom zrno na zrno (slično struganoj žbuci)

